

ニューエスト 美濃焼 CT タイル

セルフクリーニング

Mino CT Tile

45角・45二丁・
45三丁・75角



45角・45二丁・45三丁・75角紙貼り

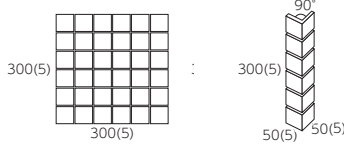
注 注文生産品

45角・45二丁・45三丁・75角

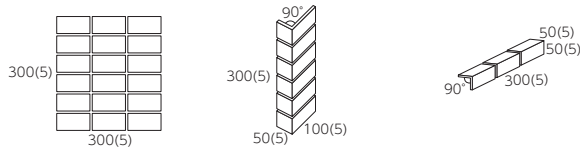
- 材質／BI類(磁器質)施釉
- 裏足／あり足

電子の移動により汚れがつきにくく、タイルの表面に附着した汚れを酸化・還元分解で落とす新方式のセルフクリーニング型。表面に接触するホルムアルデヒドや窒素酸化物などの有害物質や不快な臭いを絶えず分解し、無害なものに変え周囲の空気を浄化し、人や植物にやさしい環境をつくり出します。窯変特有の色幅も特長。

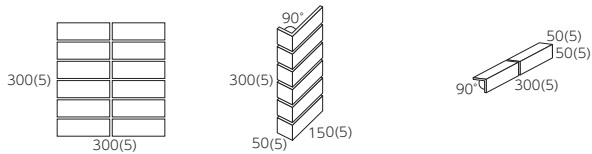
注 ●45角平紙貼り 注 ●90°曲がり紙貼り



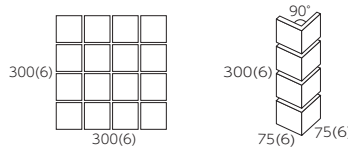
注 ●45二丁平紙貼り 注 ●90°曲がり紙貼り 注 ●90°びょうぶ曲がり紙貼り



注 ●45三丁平紙貼り 注 ●90°曲がり紙貼り(接着) 注 ●90°びょうぶ曲がり紙貼り(接着)



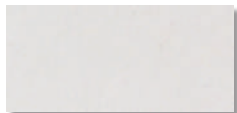
注 ●75角平紙貼り 注 ●90°曲がり紙貼り(接着)



品番 Item	形状 Type	実寸法(mm) Size	目地共寸法(mm) Unit size	厚さ(mm) Thickness	必要数(枚) Sheet/m ²	入数(枚) Sheet/ctn	重量(kg) kg/ctn	標準価格(円) Domestic price
注 NW-045/CT	45 角平紙貼り	45×45	300×300	7.0	11.5/m ²	22	24	5,400/m ²
注 NW-045/T-33	90° 曲がり紙貼り	(45+45)×45	300×50	7.0	3.5/m	60	21	4,300/m
注 NW-452/CT	45 二丁平紙貼り	95×45	300×300	7.0	11.5/m ²	22	24	5,300/m ²
注 NW-452/T-23	90° 曲がり紙貼り	(95+45)×45	300×100	7.0	3.5/m	42	21	4,300/m
注 NW-452/T-24	90° びょうぶ曲がり紙貼り	(45+45)×95	300×50	7.0	3.5/m	60	20	3,000/m
注 NW-453/CT	45 三丁平紙貼り	145×45	300×300	7.4	11.5/m ²	20	22	8,300/m ²
注 NW-453/T-43	90° 曲がり紙貼り (接着)	(145+45)×45	300×150	7.4	3.5/m	28	21	5,500/m
注 NW-453/T-24	90° びょうぶ曲がり紙貼り (接着)	(45+45)×145	300×50	7.4	3.5/m	52	20	4,100/m
注 NW-069/CT	75 角平紙貼り	69×69	300×300	7.5	11.5/m ²	20	24	8,400/m ²
注 NW-069/T-33	90° 曲がり紙貼り (接着)	(69+69)×69	300×75	7.5	3.5/m	33	20	4,600/m

●焼物特有の色幅と色ムラがあります。●スタレ紙貼りが標準ですがレンガ紙貼りもできます。●NW-452は紙がしの必要がない樹脂連結ユニット対応ができます。●黒目地をご使用の場合、目地残りにご注意ください。

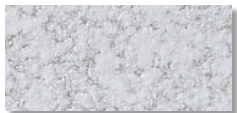
●釉面状バリエーション



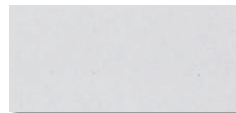
注 NW-452/CT-272



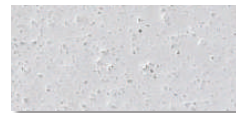
注 CT-272S



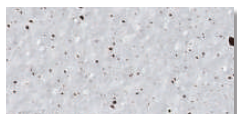
注 CT-742A



注 CT-M-110



注 CT-M-2945



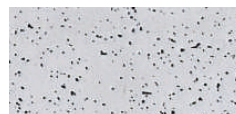
注 CT-80404



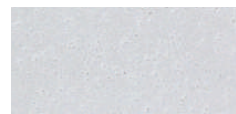
注 CT-272P



注 CT-865



注 CT-2524



注 CT-9809



注 CT-67479

●カラーバリエーション



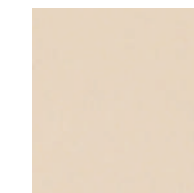
注 CT-272



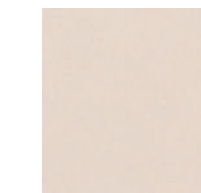
注 CT-M-110



注 CT-M-116



注 CT-M-121



注 CT-M-131



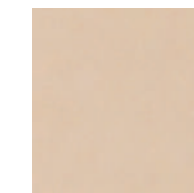
注 CT-272P



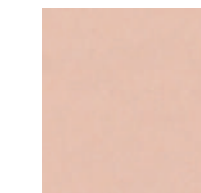
注 CT-M-111



注 CT-M-117



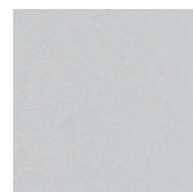
注 CT-M-122



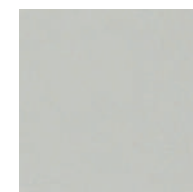
注 CT-M-132



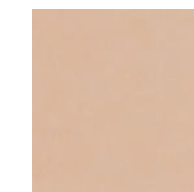
注 CT-272S



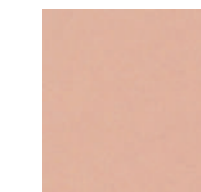
注 CT-M-112



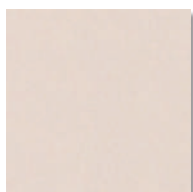
注 CT-M-120



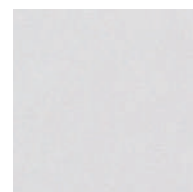
注 CT-M-123



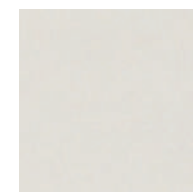
注 CT-M-133



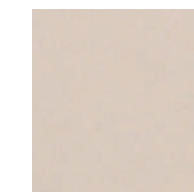
注 CT-M-151



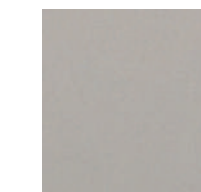
注 CT-M-161



注 CT-M-171



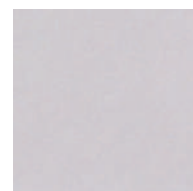
注 CT-M-181



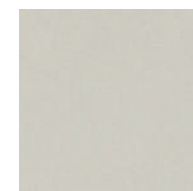
注 CT-M-191



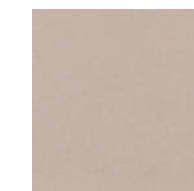
注 CT-M-152



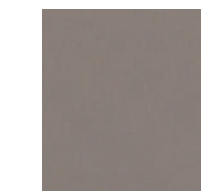
注 CT-M-162



注 CT-M-172



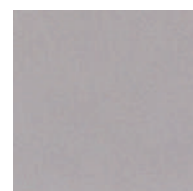
注 CT-M-182



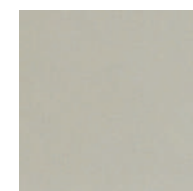
注 CT-M-192



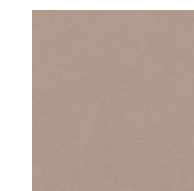
注 CT-M-153



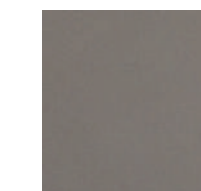
注 CT-M-163



注 CT-M-173



注 CT-M-183



注 CT-M-193